

驚異の涼しさと保温効果を兼ね備えたオールシーズンタイプ!

ハウス栽培に優しい  
**爽涼+保温**

ハウス内張専用

# サンサンカーテン®

## デュポン™ タイベック® シルバーシリーズ

遮光性・遮熱性に優れたデュポン™タイベック®に  
アルミ蒸着を施し、さらに保温性をアップ

遮光性・遮熱性・保温性・透湿性に優れた  
デュポン™タイベック® シルバー

光反射率約90%で遮光・遮熱効果、冬期・夜間の保温性もアップ



ポリエチレンフィルム



ポリエチレン糸・アクリル糸

品番: **50 TS**

遮光率: 約50%

素材: デュポン™タイベック®  
シルバー

ポリエチレンフィルム

ポリエチレン糸  
アクリル糸

品番: **65 TS**

遮光率: 約65%

素材: デュポン™タイベック®  
シルバー

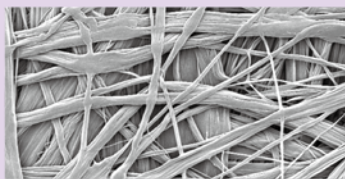
ポリエチレンフィルム

ポリエチレン糸  
アクリル糸

※ハウスに施工する際は、アルミ蒸着面を内側に向けて展開してください。

### デュポン™タイベック®とは...

素材に使用されているデュポン™タイベック®は、0.5~10  
ミクロンのポリエチレンの極細長繊維に熱と圧力を加えて  
結合させたシート(不織布)です。耐水性に富み、透湿性と  
通気性も兼ね備え、耐久性にも優れています。



デュポン™タイベック®を  
構成する強靱な  
極細ポリエチレン繊維  
(電子顕微鏡による拡大写真)

### デュポン™タイベック® シルバー

#### ■温度を下げる高い遮熱性とアルミ蒸着による保温効果

アルミニウムは高い赤外線反射率を持ち、熱の放射を抑える特徴があります。タイベック®面を  
屋外側にする事により、太陽光を反射し、夏はハウス内を涼しく、シルバー(アルミ蒸着)面を  
屋内側にする事により、冬は屋外への熱放射を抑え、ハウス内を暖かく保ちます。



- 直径0.5~10μm
- 超極細ポリエチレン繊維
- 蒸着アルミニウム
- 抗酸化樹脂コーティング

タイベック® シルバー  
表面拡大

デュポン™、タイベック®は米国デュポンの関連会社の商標あるいは登録商標です。

 **日本ワイドクロス株式会社**

URL: <http://www.sunsunnet.co.jp>  
E-mail: [wide@sunsunnet.co.jp](mailto:wide@sunsunnet.co.jp)

本社・工場 〒582-0001 大阪府柏原市本郷3丁目784番地 TEL: 072-971-5144 FAX: 072-971-5561  
 東日本事業所 〒370-1406 群馬県藤岡市浄法寺 866-12 TEL: 0274-50-3303 FAX: 0274-50-3250  
 九州営業所 〒834-0115 福岡県八女郡広川町新代 1364 TEL: 0943-32-3008 FAX: 0943-32-4121  
 九州第一工場 〒834-0111 福岡県八女郡広川町日吉 548番17 TEL: 0943-32-6421 FAX: 0943-32-3004  
 九州第二工場 〒834-0115 福岡県八女郡広川町新代唐ノ尾 1441番 TEL: 0943-30-9291 FAX: 0943-30-9292



お客様のご希望サイズに合わせた  
縫製加工・ロープ加工を承ります。

約3%の余尺を付け加工させて頂いています。施工は余裕をみてお願いします。

- 60度以上の高温や硫黄の使用は、カーテンの耐久性を著しく低下させる恐れがありますのでご注意ください。
- 製品の仕様は、改良のため予告なく変更することがあります。

