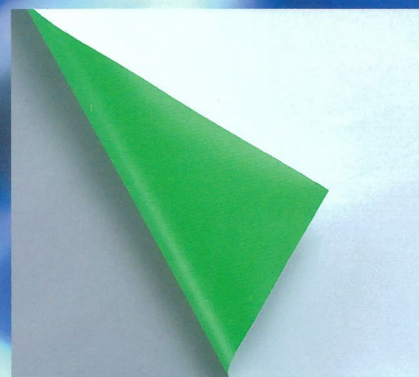


kuraray



クラスター® KURASTAR

タイプ別カタログ



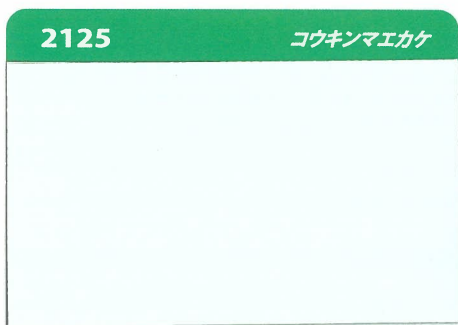
TARPAULIN • LINEUP •

kuraray

クラレプラスチック株式会社

抗菌タイプ

●無機系の抗菌剤を配合することにより、黄色ブドウ球菌や大腸菌などの増殖を抑制する効果があります。



2125 コウキンマエカケ
ホワイト/グリーン

2125 color sample



コン/ブラウン ブルー



ホワイト コン/グリーン



廃番



8060 コウキンマエカケ
コン/ブラウン

8060 color sample



ホワイト コン/グレー ホワイト/グリーン

ウレタンタイプ

●軽量タイプ耐油性・耐寒性に優れた特殊ウレタン(100%)を使用しています。



PUK-350 ウレタンタイプ
ホワイト

「食品衛生法※」に適合するフィルムを使用しています。

※ 昭和34年厚生省告示第370号【改訂平成24年厚生省告示第595号】
(但し油脂、脂肪性食品を除く)

品番	基布	幅×巻長 (cm)(m&L)	厚さ (mm)	質量 (g/m ²)	引張強さ (N/3cm)		伸び率 (%)		引裂強さ (N)		耐もみ性 (Nkgf/1000回)
					タテ	ヨコ	タテ	ヨコ	タテ	ヨコ	
2125	ポリエステル 280デシテックス(250デニール)	95×50	0.35	402	520	516	20.9	25.4	140.5	154.9	異常ナシ
8060	ポリエステル 30番手	112×50	0.38	402	319	286	12.5	18.5	57.2	56.7	異常ナシ
PUK-350	ポリエステル 30番手	113×50	0.35	320	320	300	14.0	22.0	105.0	110.0	異常ナシ

試験方法: JIS 1096

A法(ストリップ法) A法(ストリップ法) A法(シングルタンク法)

●上記数値は当社測定平均値であって、保証値ではありません。



採光・防音タイプ

サンリッチ 1000クリア



一般防音シートと同等の防音性能を備え
ながら、全光線透過率47%を保持。

耐候タイプ

E-3500



防災タイプ

E-1000F



E-5300F



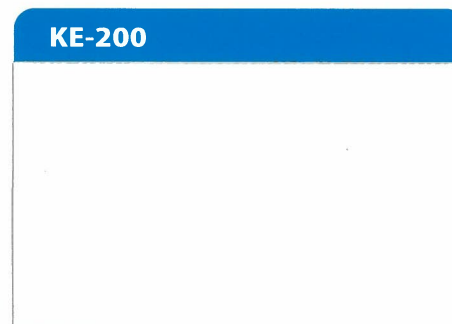
※データはフィルム部の厚さ表示です。

品番	特長	幅×巻長 (cm)(m&L)	厚さ (mm)	質量 (g/m ²)	引張強さ (N/3cm)		伸び率 (%)		引裂強さ (N)		耐もみ性 (Nkgf/1000回)	防災性能
					タテ	ヨコ	タテ	ヨコ	タテ	ヨコ		
1000クリア	採光・防音	188×28	1.00	1100	1790	1542	24.0	33.0	662.0	672.0	異常ナシ	CO-09007
E-1000F	一般防災	185×100	※0.15	240	193	199	27.0	32.0	34.0	35.0	異常ナシ	F-57004
E-5300F	一般防災	203×50	※0.30	355	201	195	21.0	27.0	86.0	86.0	異常ナシ	F-03007
E-3500	耐候	185×50	0.30	250	333	324	14.0	21.0	82.0	88.0	異常ナシ	—

試験方法: JIS 1096

A法(ストリップ法) A法(ストリップ法) C法(トラベソイド法)

●上記数値は当社測定平均値であって、保証値ではありません。



KE-200
ニューハク



KE-1100
ニューハク

品番	基布	幅×巻長 (cm)(m&L)	厚さ (mm)	質量 (g/m ²)	引張強さ (N/3cm)		伸び率 (%)		引裂強さ (N)		耐もみ性 (Nkgf/1000回)	防災性能
					タテ	ヨコ	タテ	ヨコ	タテ	ヨコ		
KE-200	ポリエステル 280デシテックス(250デニール)	187×100 187×50	0.30	352	539	511	18.9	25.4	87.3	94.4	異常ナシ	CO-840013
KE-1100	ポリエステル 560デシテックス(500デニール)	107×50	0.42	467	977	987	23.3	29.9	270.5	301.3	異常ナシ	CO-820019

試験方法: JIS 1096

A法(ストリップ法) A法(ストリップ法) C法(トラベソイド法)

●上記数値は当社測定平均値であって、保証値ではありません。

国土交通省
不燃材料認定品

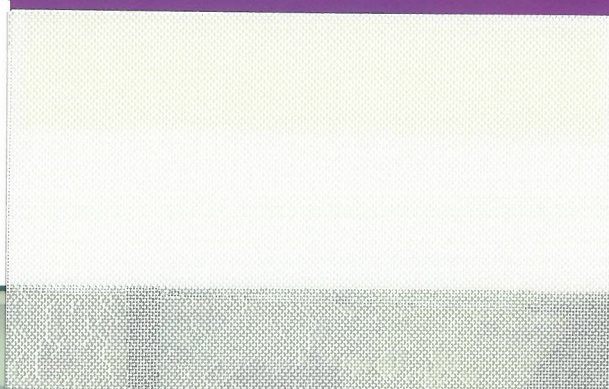
- 不燃シートでトップレベルの光透過性。(NF-100PUクリア全光線透過率60%)
- 薄くて軽量、ソフトな風合いで加工性も良好。
- 両面静電防止機能付き。(表面抵抗値 $10^{12}\Omega$)

タフテック® NF-100PU クリア

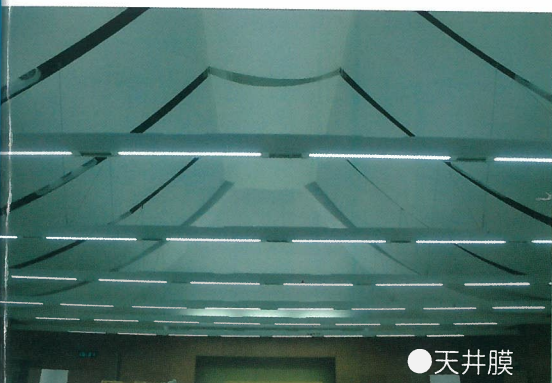


間仕切り用

タフテック® NF-100PU マットクリア



防煙垂れ壁用

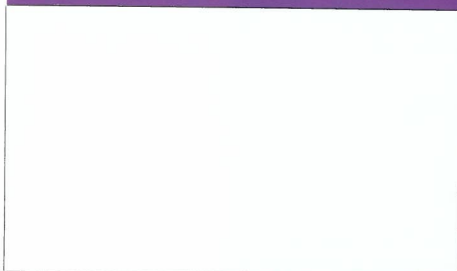


●天井膜



●光膜天井(インクジェット印刷係)

タフテック® NF-100PU マットホワイト



膜天井用 ※受注生産

タフテック® NF-100PU マットクリアホワイト



光膜天井用 ※受注生産

品番	幅×巻長 (cm (m巻))	厚さ (mm)	質量 (g/m ²)	引張強さ (N/3cm)		引張強さ (N)		全光線透過率 (%)	(財)日本防火協会登録品 防炎試験番号	国土交通大臣認定品 不燃材料認定番号
				タテ	ヨコ	タテ	ヨコ			
NF-100PU クリア	202×30	0.25	336.4	1266	1036	20.1	12.9	60	B2110040	MN-3096
NF-100PU マットクリア	202×30	0.25	337.7	1173	1294	22.7	14.3	55	B2110040	MN-3096
NF-100PU マットホワイト	202×30	0.25	330	1570	1250	22	14	—	B2110040	MN-3791
NF-100PU マットクリアホワイト	202×30	0.25	330	1570	1250	22	14	38	B2110040	MN-3791

試験方法: JIS 1096

A法 (ストリップ法)

A1法 (シングルタンク法)

JIS K 7105 5.5A

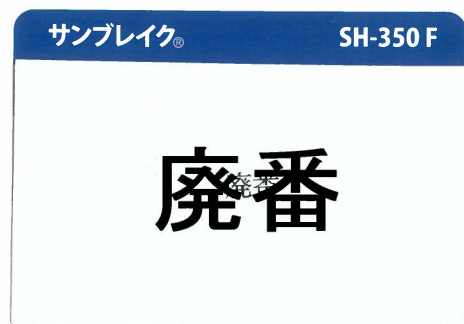
●上記数値は当社測定平均値であって、保証値ではありません。

●用途：簡易テント・間仕切り etc...

- 赤外線(近赤外線)を反射することで、内部の温度上昇を和らげます。
- 採光性等は維持したまま内部の温度上昇を防ぐことで、空調の電力消費を低減し省エネルギー化を支援します。



半透明タイプ



ホワイト

※データは、フィルム部の厚みです。

品番	基布	幅×巻長 (cm) (m&l)	厚さ (mm)	質量 (g/m ²)	引張強さ (N/3cm)		伸び率 (%)		引裂強さ (N)		耐もみ性 (Nkgf)×1000回	防炎性能
					タテ	ヨコ	タテ	ヨコ	タテ	ヨコ		
サンプル SH-1300 F	ポリエステル 1120デシテックス(1000デニール)	203×150	0.29	306	203	271	20.0	27.0	88.0	82.0	異常ナシ	F-20098
サンプル SH-350 F	ポリエステル 280デシテックス(250デニール)	203×30	0.33	430	330	340	20.0	20.0	83.0	83.0	異常ナシ	F-25034

試験方法: JIS 1096 A法 (ストリップ法) A法 (ストリップ法) A1法 (シングルタンク法)

●上記数値は当社測定平均値であって、保証値ではありません。

●用途：水産養殖水槽・貯水槽、 etc...



ダークグリーン

「食品衛生法※」に適合するフィルムを使用しています。

※ 昭和34年厚生省告示第370号【改訂平成18年厚生省告示第201号】
(但し油脂、脂肪性食品を除く)

※別途0.6mmタイプの受注も承ります。

品番	基布	幅×巻長 (cm) (m&l)	厚さ (mm)	質量 (g/m ²)	引張強さ (N/3cm)		伸び率 (%)		引裂強さ (N)		耐もみ性 (Nkgf)×1000回
					タテ	ヨコ	タテ	ヨコ	タテ	ヨコ	
E-5020	ポリエステル 560デシテックス(500デニール)	187×50	0.75	820	1130	1030	23.2	30.6	292.0	344.7	異常ナシ

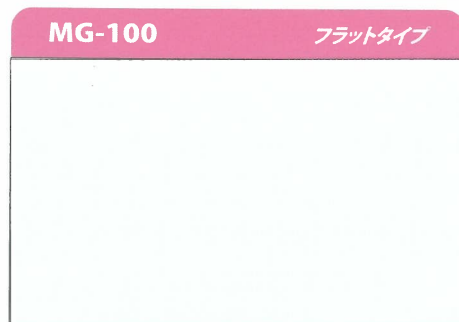
試験方法: JIS 1096 A法 (ストリップ法) A法 (ストリップ法) A1法 (シングルタンク法)

●上記数値は当社測定平均値であって、保証値ではありません。

●用途：ロールスクリーン、サインボード etc...

クオリティを追及したメディアシリーズは、
より鮮明で安定した印刷を可能にしました。
耐久性・加工性を備え、“白さ”にこだわった
高品質のターポリンです。

フラットで遮光性に優れたガラス基材使用(屋内用)



ホワイト

品番	幅×巻長 (cm) (m&l)	厚さ (mm)	質量 (g/m ²)	引張強さ (N/3cm)		伸び率 (%)		引裂強さ (N)		防炎性能
				タテ	ヨコ	タテ	ヨコ	タテ	ヨコ	
MG-100	200×30	0.34	448	1255	1857	4	4	55	46	F-21106

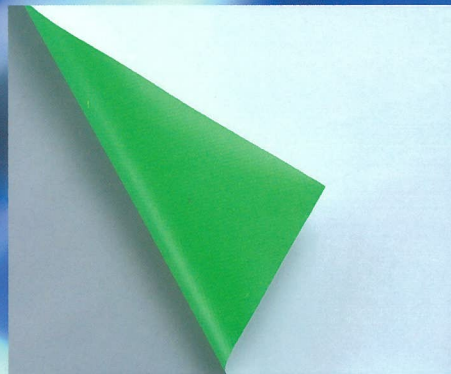
試験方法: JIS 1096 A法 (ストリップ法) A法 (ストリップ法) A1法 (シングルタンク法)

●上記数値は当社測定平均値であって、保証値ではありません。



クラスター[®] KURASTAR

タイプ別カタログ



⚠ 取扱い上の注意

法令及び基準を厳守し、下記の注意事項をお読みの上、正しく使用してください。

- ロットNo.による品質、出荷管理について**
 - ・シート(原反)には、ロットNo.が記載されております。
 - ・シートを使用された場合、ロットNo.を記録、保存してください。(ロットNo.の記録がない場合、品質保証が困難になることがあります。)
 - ・品質には万全を期しておりますが、万が一問題が生じましたら、ただちに製造元または販売元にシートの品番とロットNo.を連絡してください。
- 設計加工上の注意**
 - ・標準物性表を参考に、正しく設計してください。
 - ・熱溶着による接合の際は、臭気が発生しますので、必ず作業場を換気してください。
 - ・高周波ウエルダーで溶着する際は、溶着部分に通電性を有する物質が付着していると、稀にスパークを起こすことがありますので、ウエルダーバー及びシートの溶着部分に付着物がない状態で溶着してください。
- 保管上の注意**
 - ・高温多湿を避け、平坦な場所に保管し、変形するような積み方はしないでください。
- 廃棄について**
 - ・シートを廃棄される際は、下記の方法で処理してください。
 - ・廃棄物処理法、都道府県条例等に従って処理してください。
 - ・許可を受けた産業廃棄物処理業者に処理を委託してください。



防火番号を取得しています。



国土交通省
不燃材料認定品です。

- 本 社 〒530-8611 大阪市北区角田町8番1号(梅田阪急ビルオフィスタワー39階)
TEL(06)7635-1517 FAX(06)7635-1528
- 東京事業所 〒100-0004 東京都千代田区大手町1丁目1番3号(大手センタービル6階)
TEL(03)6701-2293 FAX(03)6701-2299
- 名古屋営業所 〒461-0005 名古屋市東区東桜2丁目13番30号
NTPプラザ東新町5階
TEL(052)933-9231 FAX(052)933-9235
- 福岡営業所 〒812-0007 福岡市博多区東比恵3丁目25番25号
メゾン東比恵106号
TEL(092)412-3271 FAX(092)412-3277
- 伊吹工場 〒503-2122 岐阜県不破郡垂井町表佐4330
TEL(0584)22-1251 FAX(0584)22-1250

代理店