

産業資材用メッシュクロス

TECHNICAL FABRICS

FOR INDUSTRIAL APPLICATIONS

メッシュクロスサンプル (高密度タイプ)

Mesh Cloth Sample (High Density Type)

纱网样本 (高密度式) 메쉬크로스 샘플 (고밀도 타입)

■ ナイロンメッシュ (N-NO)

Nylon Mesh (N-No)

尼龙纱网 (N-No) 나일론 메쉬 (N-No)



110S



200HD



270T



380T

■ ポリエステルメッシュ (T-NO)

Polyester Mesh (T-No)

涤纶纱网 (T-No) 폴리에스테르 (T-No)



90S



180T



355T・黒撥水 (受注生産)

355T/Black Water-repellent

355T・黑色撥水网 (订制生产)

355T-검정 발수 (수주 생산)



508T

メッシュクロスサンプル (特殊織・その他タイプ)

Mesh Cloth Sample (Special Weave Type, etc.)

纱网样本 (特殊编织·其他) 메쉬크로스 샘플 (특수제작·기타)

■ **ポリエチレン特殊織**
Polyethylene Special Weave
聚乙烯特殊编织 폴리에틸렌 특수제직



ET9435



EPMT16445

■ **ポリプロピレン特殊織**
Polypropylene Special Weave
聚丙烯特殊编织 폴리프로필렌 특수 제직

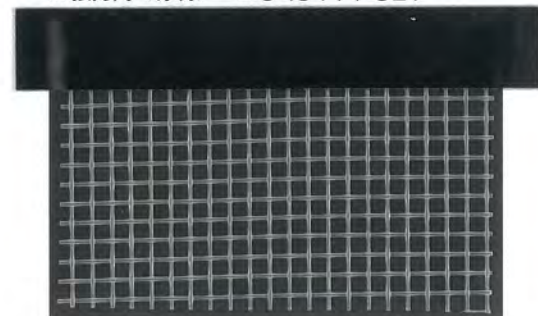


PS13949



PP10831

■ **ES強力網 (受注生産)**
ES Heavy Duty (Order Made)
ES强力网 (订制) ES강력망 (수주 생산)



ESP10TC

■ **PPS (受注生産)**
PPS (Order Made)
PPS (订制) PPS (수주 생산)



PPS60

■ **AF (フッ素ETFE)**
AF (Fluorine ETFE)
AF (氟化ETFE) AF (불소 ETFE)



AF80

■ **融着メッシュ (受注生産)**
Integral Mesh (Order Made)
熔接纱网 (订制) 융착 메쉬 (수주 생산)



ESTMP5035

メッシュクロスサンプル (強力網タイプ)

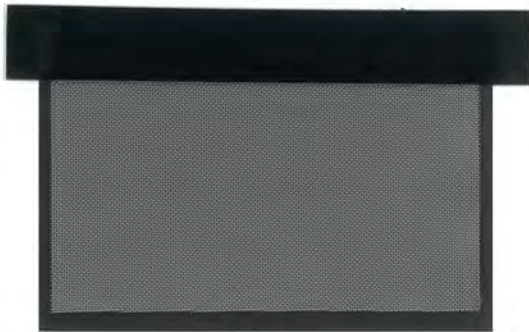
Mesh Cloth Sample (Heavy Duty Type)

纱网样本 (强力网) 메쉬크로스 샘플 (강력망 타입)

■ **ナイロン**
Nylon
尼龙 나일론



NB34



NB80

■ **ポリエステル**
Polyester
涤纶 폴리에스테르



TB20



TB60

■ **ポリエチレン**
Polyethylene
聚乙烯 폴리에틸렌



PE60目
PE 60 Division



PE200目
PE 200 Division

■ **ポリプロピレン**
Polypropylene
聚丙烯 폴리프로필렌



PP30目
PP 30 Division



PP70目
PP 70 Division

ナイロンメッシュ NYLON MONOFILAMENT MESH

■ NXX規格表 (特殊平織) NXX Mesh Specifications (Special Plain Weave) 長さ : 30m乱 Length: Approx. 30meters

品番 Item Number	メッシュ/2.54cm Mesh Count	オープニング(μm) Opening	オープニングエリア(%) Open Area (%)	線径(μm) Thread Diameter	規格巾(cm) Standard Width				
					102	107	120	135	160
NXXX 25	200	41	10	43・43/43・43			●		
NXX 25	198/240	63	30	43・43/43	●				
NXX 18	190/224	65	27	43・50/50		●			
NXX 17	180/209	72	30	43・50/50		●			
NXX 16	174/208	75	32	43・50/50			●		
NXX 15	165/190	85	35	43・50/50			●		
NXX 14	158/172	95	38	43・50/50				●	
NXX 13	148/156	100	36	43・61/61				●	●
NXX 12 1/2	142/152	106	37	43・61/61			●		
NXX 12	137/147	112	39	43・61/61				●	●
NXX 11	133/141	118	41	43・61/61				●	●
NXX 10 1/2	128/136	125	42	43・61/61			●		
NXX 10	121/130	132	42	50・61/61				●	
NXX 9 1/2	115/127	140	44	50・61/61			●		
NXX 9	108/115	150	43	50・70/70				●	●
NXX 8 1/2	104/110	160	45	50・70/70			●		
NXX 8	90.5/101.5	180	46	61・80/70				●	
NXX 7	84.5/91	200	48	61・80/80				●	●

■ NMG規格表 NMG Mesh Specifications 長さ : 30m乱 Length: Approx. 30meters ▲受注生産 Made to order

品番 Item Number	メッシュ/2.54cm Mesh Count	オープニング(μm) Opening	オープニングエリア(%) Open Area (%)	線径(μm) Thread Diameter	規格巾(cm) Standard Width	
					120	160
NMG 84	79.5	200	39	120	●	
NMG 74 ▲	76.5	212	40	120	●	
NMG 72	74	224	43	120	●	
NMG 70	70	236	42	130	●	
NMG 68	68.5	243	43	130	●	
NMG 66	67.5	250	44	130	●	
NMG 64	61	265	41	150	●	
NMG 62	59.5	275	42	150	●	
NMG 60	59	280	42	150	●	
NMG 58	56.5	300	45	150	●	
NMG 56	53.5	308	42	165	●	
NMG 54	53	315	43	165	●	
NMG 52	50.5	335	44	165	●	
NMG 50	49	355	47	165	●	
NMG 48	47	363	45	180	●	
NMG 47	44.5	375	42	200	●	
NMG 46	44	390	47	180	●	
NMG 45	42.5	400	45	200	●	
NMG 44	40.5	425	46	200	●	
NMG 42	38	450	45	220	●	
NMG 40	36.5	475	47	220	●	
NMG 38	35.5	500	49	220	●	●
NMG 36	34	530	50	220	●	●
NMG 34	31.5	560	48	250	●	
NMG 32	30	600	50	250	●	
NMG 31	29	630	52	250	●	
NMG 30	27.5	670	53	250	●	●
NMG 28	25.5	710	51	280	●	
NMG 27 ▲	24.5	750	52	280	●	
NMG 26	23.5	800	55	280	●	
NMG 24	21	850	49	350	●	
NMG 23	20.5	900	53	350	●	
NMG 20	19	1000	56	350	●	
NMG 19	16.5	1120	53	430	●	
NMG 18 ▲	16.5	1190	60	350	●	
NMG 17	15	1250	54	430	●	
NMG 16 ▲	14.5	1320	57	430	●	
NMG 15 ▲	14	1400	60	430	●	
NMG 14	12	1600	57	500	●	
NMG 12	11	1800	61	500	●	
NMG 10	9.5	2000	56	670	●	

※上記規格は、品質改善の為に予告なく変更されることがあります。
 ※特殊巾・特殊仕様品については、受注生産にてご注文も承ります。
 ※品揃え、詳細については、担当営業にお問い合わせ下さい。

*The above specifications may be changed for quality improvement without notice.
 *Non-Standard item, available upon request.
 *Please ask your sales rep or supplier for availability and more information.

ナイロンメッシュ NYLON MONOFILAMENT MESH

▲ 受注生産 Made to order

■ N-NO規格表 N-NO Standard Mesh Specifications

品番 Item Number	規格巾(cm) Standard Width	巻(乱m) Roll (Approximate)	メッシュ/2.54cm Mesh Count	オープニング(μm) Opening	オープニングエリア(% Open Area (%)	線径(μm) Thread Diameter	厚さ(μm) Thickness
N-NO.508S 2/2	115	30	508	20	16	30	60
N-NO.460S 2/2	115	30	460	25	21	30	60
N-NO.420T 2/2	115	30	420	25	18	35	70
N-NO.420S ▲	115	30	420	30	25	30	51
N-NO.380T 2/2	115	30	380	32	23	35	68
N-NO.380S ▲	115	30	380	37	30	30	55
N-NO.355T 2/1	115	30	355	37	26	35	66
N-NO.355S ▲	115	30	355	42	34	30	52
N-NO.330T 2/1	115	30	330	42	30	35	66
N-NO.330S ▲	115	30	330	47	37	30	50
N-NO.305T	115	30	305	48	34	35	60
N-NO.305S ▲	115	30	305	53	41	30	53
N-NO.270T	115	30	270	59	39	35	60
N-NO.255HD	115	30	255	57	32	43	75
N-NO.230T	115	30	230	67	37	43	75
N-NO.200HD	115	30	200	77	37	50	86
N-NO.175T	115	30	175	95	43	50	87
N-NO.150T	115	30	150	108	41	61	106
N-NO.125T	115	30	125	133	43	70	121
N-NO.110S	115	30	110	161	49	70	121

■ ニップ(ナイロン)強力網 (Nylon) Heavy Duty Mesh Specifications

品番 Item Number	規格巾(cm) Standard Width	巻(乱m) Roll (Approximate)	メッシュ/2.54cm Mesh Count	オープニング(μm) Opening	オープニングエリア(% Open Area (%)	線径(μm) Thread Diameter	厚さ(μm) Thickness
NB 90 2/2	102	50	90	155	30	130	270
NB 80	102	50	80	190	36	130	240
NB 60	102	50	60	258	37	165	320
NB 50	102	50	50	308	37	200	380
NB 40	102	50	40	435	47	200	380
NB 34	102	50	34	512	47	235	440
NB 20	102	50	20	990	61	280	520

マイクロメッシュシリーズ MICROMESH SERIES

■ マイクロメッシュシリーズ Micromesh Series Specifications

品番 Item Number	通過粒径(μm) Max Passthrough Particle Size	材質 Material	規格巾(cm) Standard Width	巻(乱m) Roll (Approximate)	線径(μm) Thread Diameter	メッシュ/2.54cm Mesh Count
NBC8•NN-4.4	8	Nylon	115	30	30	560/550
NBC10•TN-3.3	10	PET	102	30	40	508/423
NBC12•TN-5.5	12	PET	102	30	30	495
NBC13•NN-6.8	13	Nylon	102	30	30	508
NBC14•TN-7.8	14	PET	102	30	27	508
NBC16•NN-8.4	16	Nylon	102	30	30	460
NBC17•TN-11	17	PET	102	30	30	495
NBC18•TN-21	18	PET	115	30	27	508
NBC19•NN-16	19	Nylon	115	30	30	508
NBC23•NN-21	23	Nylon	115	30	30	460
NBC24•NN-18	24	Nylon	115	30	35	420
NBC25•NN-25	25	Nylon	115	30	30	420
NBC26•TN-26	26	PET	115	30	35	355
NBC30•NN-23	30	Nylon	115	30	35	380
NBC32•TN-34	32	PET	115	30	30	355
NBC38•TN-30	38	PET	115	30	35	330

※通過粒径は、パームポロメーターにて測定した実測値を元にした参考値としてのデータであり、保証値ではありません。

*The passing particle size is the actual value measured with a perm porometer (only reference data and not guaranteed).

ポリエステルメッシュ POLYESTER MONOFILAMENT MESH

▲ 受注生産 Made to order

■ T-NO規格表 T-NO. Standard Mesh Specifications

品番 Item Number	規格巾(cm) Standard Width	巻(乱m) Roll (Approximate)	メッシュ/2.54cm Mesh Count	オープニング(μm) Opening	オープニングエリア(%) Open Area (%)	線径(μm) Thread Diameter	厚さ(μm) Thickness
T-NO.508T 2/2	115	30	508	23	21	27	50
T-NO.460T 2/2	115	30	460	25	21	30	55
T-NO.460S ▲	115	30	460	28	26	27	41
T-NO.420T 2/2	115	30	420	27	21	33	60
T-NO.420M ▲	115	30	420	30	25	30	45
T-NO.420S	115	30	420	33	30	27	40
T-NO.380T 2/2	115	30	380	32	23	35	64
T-NO.380M ▲	115	30	380	34	26	33	48
T-NO.380S ▲	115	30	380	37	30	30	45
T-NO.380SS ▲	115	30	380	40	36	27	40
T-NO.355T 2/1	115	30	355	37	26	35	61
T-NO.355T	115	30	355	37	26	35	53
T-NO.355S ▲	115	30	355	42	34	30	45
T-NO.355SS ▲	115	30	355	45	39	27	40
T-NO.330T	115	30	330	42	30	35	53
T-NO.330M ▲	115	30	330	44	33	33	48
T-NO.330S ▲	115	30	330	47	37	30	45
T-NO.305HD ▲	115	30	300	45	28	40	62
T-NO.305T	115	30	305	48	34	35	53
T-NO.305M ▲	115	30	305	50	36	33	50
T-NO.305S ▲	115	30	305	53	41	30	46
T-NO.280T	115	30	280	56	38	35	53
T-NO.270HD	115	30	270	54	33	40	60
T-NO.255T	115	30	255	60	36	40	60
T-NO.255S ▲	115	30	255	65	42	35	53
T-NO.230T	115	30	230	65	35	45	68
T-NO.230S	115	30	230	70	41	40	60
T-NO.225SHD 3/1▲	115	30	225	42	14	71	139
T-NO.225HD 2/1	115	30	225	58	26	55	91
T-NO.225H	115	30	225	65	33	48	75
T-NO.200T	115	30	200	72	32	55	88
T-NO.200M	115	30	200	79	39	48	75
T-NO.200S	115	30	200	82	42	45	68
T-NO.180T	115	50	180	86	37	55	88
T-NO.180M	115	50	180	93	44	48	76
T-NO.180S	115	50	180	96	46	45	70
T-NO.160H ▲	115	50	160	96	36	63	105
T-NO.150T	115	50	150	114	46	55	88
T-NO.150M	115	50	150	121	51	48	76
T-NO.150S	115	50	150	124	54	45	72
T-NO.140H	115	50	140	118	43	63	105
T-NO.135T	115	50	135	133	50	55	95
T-NO.135S	115	50	135	143	58	45	73
T-NO.120T	115	50	120	149	49	63	105
T-NO.120M	115	50	120	157	55	55	95
T-NO.120MS	115	50	120	164	60	48	80
T-NO.120S	115	50	120	167	62	45	73
T-NO.100T	115	50	100	183	52	71	122
T-NO.100S	115	50	100	199	61	55	95
T-NO.90T	115	50	90	202	51	80	137
T-NO.90S	115	50	90	211	56	71	125
T-NO.80T	115	50	80	217	47	100	170
T-NO.80S	115	50	80	246	60	71	125
T-NO.70S	115	50	70	292	65	71	125

■ ニップ(ポリエステル)強力網 (Polyester) Heavy Duty Mesh Specifications

品番 Item Number	規格巾(cm) Standard Width	巻(乱m) Roll (Approximate)	メッシュ/2.54cm Mesh Count	オープニング(μm) Opening	オープニングエリア(%) Open Area (%)	線径(μm) Thread Diameter	厚さ(μm) Thickness
TB 70	107	50	70	238	43	125	230
TB 60	107	50	60	273	42	150	280
TB 50	107	50	50	308	37	200	380
TB 40	107	50	40	435	47	200	400
TB 30	107	50	30	597	50	250	500
TB 20	107	50	20	950	56	320	630
TB 15	107	50	14	1,404	60	410	820

※上記規格は、品質改善の為に予告なく変更されることがあります。
 ※特殊巾・特殊仕様品については、受注生産にてご注文も承ります。
 ※品揃え、詳細については、担当営業にお問い合わせ下さい。

*The above specifications may be changed for quality improvement without notice.
 *Non-Standard item, available upon request.
 *Please ask your sales rep or supplier for availability and more information.

金属メッシュ METAL MESH

■ SUS304メッシュ SUS Mesh 304 Specifications

品番 Item Number	メッシュ/2.54cm Mesh Count	線径(μm) Wire Diameter	オープニング(μm) Opening	オープニングエリア(% Open Area (%)	厚さ(μm) Thickness	規格巾(cm) Standard Width		
						100cm	122cm	152cm
SUS304 795-016	795	16	16	25				
SUS304 730-013	730	13	22	39	28	●	●	
SUS304 640-015	640	15	25	39	35	●	●	
SUS304 500-019	500	19	32	39	41	●	●	
SUS304 400-019	400	19	45	49	39	●	●	
SUS304 400-023	400	23	41	41	55	●	●	●
SUS304 325-023	325	23	55	50	50		●	
SUS304 325-028	325	28	50	41	64	●	●	
SUS304 325-030	325	30	48	38	68	●	●	●
SUS304 300-030	300	30	55	42	68		●	
SUS304 280-035	280	35	56	38	65		●	
SUS304 250-030	250	30	72	50	60	●	●	●
SUS304 250-035	250	35	67	43	65		●	
SUS304 230-035	230	35	75	47	66		●	
SUS304 200-040	200	40	87	47	80	●	●	●
SUS304 180-050	180	50	91	42	100	●	●	
SUS304 165-045	165	45	109	50	90	●	●	
SUS304 150-060	150	60	109	42	120	●	●	●
SUS304 150-065	150	65	104	38	130	●	●	●
SUS304 120-080	120	80	132	39	160	●	●	
SUS304 100-100	100	100	154	37	200	●	●	
SUS304 80-120	80	120	196	38	237	●		
SUS304 60-140	60	140	284	45	275	●		
SUS304 50-180	50	180	328	42	355	●		

注.1) 特殊巾、特殊仕様品についてのご注文も承ります。

注.2) SUS316、綾織り品等も取り扱っております。

注.3) 上記品番以外の製品も、多数取り揃えております。在庫は、お問い合わせ願います。

注.4) 本規格は改良のため予告無く変更することがあります。

Note 1. Orders for custom widths and specifications also accepted.

Note 2. SUS 316 and twill weave products also available.

Note 3. Additional,unlisted products available.

Note 4. Specifications subject to change without notices due to product improvements.

■ SUS316メッシュ 綾織 SUS316 Mesh Specifications Twill Weave

品番 Item Number	メッシュ/ 2.54cm Mesh Count	線径 (μm) Wire Diameter	オープニング (μm) Opening	オープニングエリア (%) Open Area (%)	規格巾(cm) Standard Width		
					100cm	122cm	152cm
SUS316 830-016	830	16	15	23			
SUS316 635-020	635	20	20	25			
SUS316 500-025	500	25	26	26	●		
SUS316 450-026	450	26	30	29	●		
SUS316 423-028	423	28	32	29	●		
SUS316 374-030	374	30	38	31	●		
SUS316 325-035	325	35	43	31	●		

▲ 受注生産 Made to order

▲ 受注生産 Made to order

■ SUS316メッシュ 平豊織 SUS316 Plain Dutch Weave

品番 Item Number	メッシュ数(タテ×ヨコ) (/inch) Mesh count (vertical × horizontal)	線径(タテ×ヨコ) (μm) Wire Diameter (vertical × horizontal)
SUS316 80*400	▲ 80×400	120×76
SUS316 80*330	▲ 80×330	120×85
SUS316 50*250	▲ 50×250	140×112
SUS316 40*200	▲ 40×200	180×140

■ SUS316メッシュ 綾豊織 SUS316 Dutch Twill Weave

品番 Item Number	メッシュ数(タテ×ヨコ) (/inch) Mesh count (vertical × horizontal)	線径(タテ×ヨコ) (μm) Wire Diameter (vertical × horizontal)
SUS316 635*4860	▲ 635×4860	20×11
SUS316 500*3500	▲ 500×3500	25×15
SUS316 400*3000	▲ 400×3000	30×18
SUS316 400*2800	▲ 400×2800	30×20
SUS316 325*2400	▲ 325×2400	35×24
SUS316 270*2000	▲ 270×2000	40×28

■ タングステンW-40 Tungsten W-40

品番 Item Number	メッシュ/ 2.54cm Mesh Count	線径 (μm) Wire Diameter	オープニング (μm) Opening	オープニング エリア(% Open Area (%)	厚さ(μm) Thickness
W40 430-013	430	13	46	61	29
W40 380-014	380	14	53	62	32
W40 325-016	325	16	62	63	36

フッ素メッシュ FLUORINE MESH

■ AF規格表【標準品】 AF Standard Table Specifications

品番 Item Number	規格巾(cm) Standard Width	巻(乱m) Roll (Approximate)	メッシュ/2.54cm Mesh Count	オープニング(μm) Opening	オープニングエリア(%) Open Area (%)	線径(μm) Thread Diameter	厚さ(μm) Thickness
AF 80	102	50	80	197	39	120	260
AF 70	102	50	70	243	45	120	245
AF 60	102	50	60	303	51	120	240
AF 50	102	50	50	358	50	150	310
AF 40	102	50	40	435	47	200	400
AF 30	102	50	30	647	58	200	390
AF 20	102	50	20	1,020	65	250	490
AF 10	102	50	10	2,140	71	400	750

新素材 NEW MATERIAL

■ PFA(4フッ化エチレンパーフロアルキルビニルエーテル共重合体)規格表【受注生産】
PFA (tetrafluoroethylene perfluoroalkyl vinyl copolymer) Specification Table [Made to order]

品番 Item Number	規格巾(cm) Standard Width	巻(乱m) Roll (Approximate)	メッシュ/2.54cm Mesh Count	線径(μm) Thread Diameter	特長 Features
PFAP 20	120	50	20	270	1. 耐薬品性に優れています。 2. 低誘電率です。 3. 離型性に優れています。 注意:強度が弱い。 1. Excellent in chemical resistance. 2. Low dielectric constant. 3. Excellent in mold release characteristics. NOTE: Physical strength or mesh is limited.

■ PPS規格表【受注生産】 PPS Standard Specifications [Made to order]

品番 Item Number	規格巾(cm) Standard Width	巻(乱m) Roll (Approximate)	メッシュ/2.54cm Mesh Count	オープニング(μm) Opening	オープニングエリア(%) Open Area (%)	線径(μm) Thread Diameter	厚さ(μm) Thickness
PPST 420 2/2	100	30	420	30	25	30	56
PPST 330 2/1	140	30	330	42	30	35	66
PPSP 270	100	30	270	59	39	35	57
PPSP 225	100	30	225	78	48	35	60
PPSP 150	100	50	150	113	45	56	99
PPSP 100	100	50	100	154	37	100	193
PPSP 80	100	50	80	218	47	100	203
PPSP 70	100	50	70	243	45	120	253
PPSP 60	100	50	60	273	42	150	292
PPSP 50	100	50	50	358	50	150	282
PPSP 40	100	50	40	485	58	150	318
PPSP 2530	100	50	25/30	766/597	53	250	508

※新素材については、すべて受注生産となります。※在庫につきましては、お問い合わせ下さい。*All new materials will be made to order. *Please contact us about stock situation.
 ※生産対応ロットにつきましては、お問い合わせ下さい。*Please contact us for information on product lots.

※上記規格は、品質改善の為に予告なく変更されることがあります。*The above specifications may be changed for quality improvement without notice.
 ※特殊・特殊仕様品については、受注生産にてご注文も承ります。*Non-Standard item, available upon request.
 ※品揃え、詳細については、担当営業にお問い合わせ下さい。*Please ask your sales rep or supplier for availability and more information.

■ 各種メッシュクロス耐薬品・耐熱の特性 Chemical & Heat Resistant Mesh Series Specifications

品番 Item Number	比重 Specific Gravity	融点(°C) Melting Point	耐酸性 Acid Resistance	耐アルカリ性 Alkali Resistance	耐有機溶剤性 Organic solvent Resistance
ナイロン66(N-NO, NMG等) Nylon 66 (N-NO, NMG, etc.)	1.14	260	×	○	△
ポリエステル(T-NO, TB等) Polyester (T-NO, TB, etc.)	1.38	225~265	○	×	○
ポリエチレン(PE・EP等) Polyethylene (PE, EP, etc.)	0.94	125~135	○	○	○
ポリプロピレン(PP・PT等) Polypropylene (PP, PT, etc.)	0.91	165~173	○	○	○
PFA(PFAP) PFA (PFAP)	2.12~2.17	302~310	◎	◎	◎
ETFE(AF) ETFE (AF)	1.7~1.76	260~270	○	○	○
PPS(PPSP等) PPS (PPSP, etc.)	1.34	285~288	○	◎	◎

◎ ほとんどの薬品、溶剤に過酷な条件下でも侵されない。
 ○ 一部の薬品、溶剤には特定の条件下では使用を留意する必要がある。
 △ 一部の溶剤に溶ける × 耐性がない

※注意:使用環境により耐熱性は変動します。あくまでも目安としてください。

◎ Unaffected by most chemicals and solvents, even under harsh conditions.
 ○ Under certain conditions, caution should be exercised with some chemicals and solvents.
 △ Soluble in some solvents. × No corrosion resistance.

*Caution: The heat resistance varies depending on the operating environment.
 Please use it only as a guide.

ポリエチレンメッシュ POLYETHYLENE MESH

▲ 受注生産 Made to order

■ ニップ(ポリエチレン)強力網規格表 (Polyethylene) Heavy Duty Mesh Specifications

品番 Item Number	規格巾(cm) Standard Width	巻(m) Roll	メッシュ/2.54cm Mesh Count	オープニング(μm) Opening	オープニングエリア(%) Open Area (%)	線径(μm) Thread Diameter
PE 200目/ME	102	50	156/100	76/168	32	86
PE 180目/ME	102	50	144/100	90/168	34	86
PE 160目/ME ▲	102	50	130/100	109/168	37	86
PE 150目/ME	102	50	120/102	125/163	39	86
PE 140目/ME	102	50	112/90	140/176	38	86/106
PE 120目/ME	102	50	96/76	158/212	38	106/122
PE 100目/ME	102	50	83/64	184/274	42	122
PE 80目/ME	102	50	67/61	257/266	43	122/150
PE 70目/ME	102	50	59/56	280/303	44	150
PE 60目/ME	102	50	50/47	335/367	45	173
PE 50目/ME	102	50	42/40	392/423	43	212
PE 40目/ME	102	50	34/32	503/549	47	244
PE 30目/ME	102	50	25/23	718/806	52	298
PE 24目/ME	102	50	20	925	53	345
PE 18目/ME	102	50	16	1,242	61	345
PE 14目/ME	102	30	12	1,572	55	545
PE 8目/ME	102	30	7	3,083	72	545
PE 5目/ME	102	30	5	4,310	72	770

■ ニップ(ポリエチレン)特殊織規格表 (Polyethylene) Non-Standard Weave Mesh Specifications

品番 Item Number	規格巾(cm) Standard Width	巻(乱m) Roll (Approximate)	メッシュ/2.54cm Mesh Count	織度(D) Fineness	組織 Weave	通気度(cc/cm2/sec) Air Permeability
ET 9435	92,121	50	89/35	500	杉綾織 Herringbone	—
ET 6227	92,121	30	62/27	1,000	杉綾織 Herringbone	—
ET 2022	106	30	20/22	2,000	杉綾織 Herringbone	—
ET 6243	130	50	62/43	600/400	綾織 Twill Weave	—
EPMT 16445	99	50	164/45	200/170	綾織 Twill Weave	100~120
EP 19440	92	30	194/40	100/150	畳織 Dutch Weave	205~225

ポリプロピレン POLYPROPYLENE

▲ 受注生産 Made to order

■ ニップ(ポリプロピレン)強力網規格表 (Polypropylene) Heavy Duty Mesh Specifications

品番 Item Number	規格巾(cm) Standard Width	巻(乱m) Roll (Approximate)	メッシュ/2.54cm Mesh Count	オープニング(μm) Opening	オープニングエリア(%) Open Area (%)	線径(μm) Thread Diameter
PP 200目/ME ▲	102,121	50	156/100	75/167	31	87
PP 150目/ME ▲	102	50	120/102	124/162	38	87
PP 100目/ME ▲	102	50	83/64	181/271	41	125
PP 70目/ME	102	50	59/56	277/300	43	153
PP 50目/ME	102	50	42/40	428/459	51	176
PP 30目/ME	102	50	25/23	711/799	51	305
PP 24目/ME	104	50	20	965	58	305
PP 18目/ME	92	50	16	1,194	57	394
PP 14目/ME	92	30	12	1,723	66	394

■ ニップ(ポリプロピレン)特殊織規格表 (Polypropylene) Special Weave Mesh Specifications

品番 Item Number	規格巾(cm) Standard Width	巻(乱m) Roll (Approximate)	メッシュ/2.54cm Mesh Count	織度(D) Fineness	組織 Weave	通気度(cc/cm2/sec) Air Permeability
PH 4438	106	60.30	44/38	300	蜂巢織 Honeycomb Weave	—
PS 13949	170	50	139/49	260	朱子織 Satin Weave	130~150
PP 10831	170	50	108/31	260	畳織 Dutch Weave	80~100
PP 8420	110	50	84/20	600	畳織 Dutch Weave	—
PT 7545	106	50	75/45	400	綾織 Twill Weave	365~385
PT 6628	165	50	66/28	600	綾織 Twill Weave	130~150
PT 4540 ▲	140	50	45/40	600	綾織 Twill Weave	—
PT 30 ▲	170	50	30	1,000	綾織 Twill Weave	—

※織度(D)は原糸9,000m時の重量です(グラム)。

※通気度は参考値となります。

・受注生産品の規格も掲載してあります。在庫はお問い合わせ願います。

・特殊巾・特殊仕様品についてのご注文も承ります。

*Air permeability is a reference value.

*Fineness = weight (gram) per 9,000meters of the thread.

*The above table includes made to order products, Please ask for more detail.

*width and spec can be customized upon request.

端面がホツレないメッシュクロスESPシリーズ NON-FRAY ESP SERIES MESH

■ ES強力網規格表 ES Strong Mesh Specifications

【受注生産】 Made to order

品番 Item Number	規格巾(cm) Standard Width	巻(乱m) Roll (Approximate)	メッシュ/2.54cm Mesh Count	線径(μm) Thread Diameter	特長 Features
ESP 50	100	50	50	136	1. 自己融着性が有りますので、目寄せがしません。 2. 成形および形状保持性が良く、変形仕上げが可能です。 3. 耐薬品性に優れています。 4. 複合材料として利用できます。 5. 品番により黒の対応もします。
ESP 25T	100	50	25	276	
ESP 19	100	50	19	276	
ESP 16	100	50	16	276	
ESP 10S	100	50	10	276	
ESP 10T	100	50	10	390	1. Fused Knuckles eliminate mesh distortion. 2. Has good formability and shape retention, and can be molded. 3. Good chemical resistance. 4. Suitable for composite material. 5. Black is available upon request.
ESP 10H	100	50	10	617	
ESP 5S	100	50	5	390	
ESP 5T	100	50	5	617	
ESP 5T	100	50	5	617	

ESPシリーズ
ESP Series

■ 原糸イメージ Thread Diagram



鞘：低融点/オレフィン系
Sheath Part: Low Melting Point / Polyolefin Type

芯：高融点/オレフィン系
Core Part: High Melting Point / Polyolefin Type

■ 融着メッシュ(ポリエステル)規格表 Fused mesh (polyester) standard table

【受注生産】 Made to order

品番 Item Number	規格巾(cm) Standard Width	巻(乱m) Roll (Approximate)	メッシュ/2.54cm Mesh Count	線径(μm) Thread Diameter	特長 Features
ESTMP 6040	150	100, 200	60/40	72	1. 自己融着性が有りますので、目寄せがしません。 2. 平織りで、平滑性に優れています。 3. 空調フィルター等として最適です。
ESTMP 5035	95, 160	100, 200	50/35	89	
ESTMP 4038	102, 110	100, 200	40/38	89	
ESTP 70SS	115	100	70	55/50	1. Because there is self-welding property, there is no distortion in the weave of a fabric. 2. It is plain weave and flat mesh surface. 3. Well suited for air filters with wide mesh opening.

その他のメッシュ THE OTHERS

■ 絹(シルク) Silk Specifications

品番 Item Number	規格巾(cm) Standard Width	巻(乱m) Roll (Approximate)	メッシュ/2.54cm Mesh Count	オープニング(μm) Opening	オープニングエリア(%) Open Area (%)	繊度(D)* Fineness*
NP 75	102	30	156/200	77	29	21/27
NP 65	102	30	156/174	85	30	21/27
NP 58	102	30	156	90	31	21/27
NP 52	102	30	139	99	29	27/27
NP 45	102	30	121	118	32	42/42
NP 40	102	30	107	142	36	42/42
NP 32	102	30	86	183	38	54/54
NP 26	102	30	70	236	42	54/54

※繊度(D)は原糸9,000m 時の重量です(グラム)。 *Fineness (D) is the weight (gram) per 9,000 meters of the thread.

養殖用資材網(ポリエステル・ナイロン) FISHFIRMING NET (POLYESTER・NYLON)

■ 養殖用資材網規格表 Fishfirming Net Specifications

▲ 受注生産 Made to order

品番 Item Number	規格巾(cm) Standard Width	材質 Material	巻(乱m) Roll (Approximate)	メッシュ/2.54cm Mesh Count
T-280	100	PET	50	28
T-180	100	PET	50	18
T-140	100	PET	50	14
T-90	100	PET	50	9
T-60	100	PET	50	6
NS-4.5	100	Nylon	50	4.5
NS-3.5	100	Nylon	50	3.5

※上記規格は、品質改善の為に予告なく変更されることがあります。
 ※特殊巾・特殊仕様品については、受注生産にてご注文も承ります。
 ※品揃え、詳細については、担当営業にお問い合わせ下さい。

*The above specifications may be changed for quality improvement without notice.
 *Non-Standard item, available upon request.
 *Please ask your sales rep or supplier for availability and more information.

防虫網 INSECT SCREEN

網戸を科学する
AmidologyTM
アミドロジーシリーズ
Bringing science to insect Screen
Amidology Series



1. 超親水加工だから
水だけでお掃除できる!!

お掃除 **超** 簡単

Extreme hydrophilic Keeps it clean by water rinsing

2. ナノ粒子の技術でホコリが
つきにくい!!

清潔 **輝** ネット

Nanoparticle technology Prevents dust contamination

3. 400 μ mの開口サイズで
虫が入りにくい!!

侵入 **虫** 禁止

400 μ m mesh opening shut out insects

4.



網戸から
虫退散TM

※オープニング・オープンングエリアはメッシュ数・線径に基づく計算値となります。
※この他にも様々な規格をご用意しております。お気軽にお問い合わせください。
※規格は予告なく変更する場合がございます。

*Opening and open area are calculated value based on mesh count and nominal thread diameter.

*For other specifications, please contact us.

*Standards/specifications are subject to change without notice.

株式会社NBCメッシュテック
NBC Meshtec Inc.

■ 産資営業部 / INDUSTRIAL APPLICATIONS SALES DEPARTMENT

〒191-0053 東京都日野市豊田 2-50-3 TEL(042)582-2414 FAX(042)584-1374
2-50-3 Toyoda, Hino-shi, Tokyo 191-0053, Japan TEL 81-42-582-2414 FAX 81-42-584-1374

ホームページ <https://www.nbc-jp.com>
お問い合わせ mail: sanshi_nbc@nisshin.com

Website <https://www.nbc-jp.com/eng/>
Contact us mail: sanshi_nbc@nisshin.com



社会で、生活で、安心・安全をお届けする
NBCメッシュテックの産業資材用メッシュクロス

NBCメッシュテックの産業資材用メッシュクロスは、高品質な製粉用ふるい絹の初の国産化に始まり、以後80年以上にわたり、豊富な素材、品番を取り揃えてまいりました。環境、エネルギー、医療、輸送機器、情報通信、生活資材、食品、農業水産など幅広いマーケットで均一オープニング技術を核にさまざまな加工技術をご提供。お客様の製品の品質向上に貢献しています。

NBC Meshtec industrial mesh delivers
"safe and secure solutions" to society and to your daily life.

The origin of NBC Meshtec industrial mesh lies in the production of domestic sieving silk for high quality wheat flour milling, and has grown to include a wide array of mesh materials and products over the 80-plus years since then. We offer a broad range of processing technologies based on our "uniform opening" mesh technology in a wide range of markets such as environmental, energy, medical, transportation, information technology, lifestyle products, food, agriculture, and aquaculture. We are committed to helping improve the quality of our customers' products.

Technical Fabrics

あらゆる分野で活躍する
NBCメッシュテックの
メッシュ技術

NBC Meshtec mesh
technology active in all fields

The most advanced mesh technology in the world



産業
Industrial



医療
Medical



環境
Environmental



生活
Daily Life



食品
Food

拠点 Facilities



NBC MESHTEC INC. LIAISON OFFICE EUROPE

ドイツ GERMANY

NBC MESHTEC INC. LIAISON OFFICE EUROPE



恩美絲(上海)紗網貿易有限公司
NBC (SHANGHAI) MESH CO., LTD (China)

中国 CHINA

恩美絲(上海)紗網貿易有限公司
NBC (SHANGHAI) MESH CO., LTD (China)

恩美絲(上海)紗網貿易有限公司深圳分公司
NBC (SHANGHAI) MESH CO., LTD
Shenzhen Branch Office



NBC MESHTEC AMERICAS INC.

アメリカ USA

NBC MESHTEC AMERICAS INC.

タイ THAILAND

NBC MESHTEC (THAILAND) CO., LTD.
THAINAK INDUSTRIES CO., LTD.



NBC MESHTEC (THAILAND) CO., LTD.



THAINAK INDUSTRIES CO., LTD.

インドネシア INDONESIA

PT. NBC INDONESIA



PT. NBC INDONESIA

海外拠点
Overseas
Offices &
Group
Companies

日本



本社 東京
TOKYO HEAD OFFICE

国内拠点
Domestic
Offices

山梨都留工場
YAMANASHI TSURU FACTORY

本社
産資営業部
TOKYO HEAD OFFICE
INDUSTRIAL APPLICATIONS
SALES DEPARTMENT

静岡菊川工場
SHIZUOKA KIKUGAWA FACTORY

株式会社 NBC メタルメッシュ
NBC METALMESH INC.



山梨都留工場
YAMANASHI TSURU FACTORY



静岡菊川工場
SHIZUOKA KIKUGAWA FACTORY



NBC メタルメッシュ
NBC METALMESH INC.

Contents

環境経営方針 Environmental Business Policy	P03
メッシュクロス規格値について Mesh Specifications	P05
各種繊維の性能表 Mesh Performance Table	P06
一次加工技術のご紹介 Introduction to Primary Processing Technology	P07
二次加工技術のご紹介 Introduction to Secondary Processing Technology	P08
篩(ふるい)網 Sieve Mesh	P09
篩網(新技術) Sieve Mesh (New Technology)	P10
精密濾過 Microfiltration Mesh	P11
濾過 Filtration Mesh	P12
医療 Medical Device Applications	P15
音響機器用メッシュ Acoustic Mesh	P17
メッシュ成形フィルター Mesh Insert Injection Molded Filters	P19
遮蔽(隔離)・透過 Barrier Mesh (Containment & Diffusion)	P21

メッシュ製品工程 Synthetic Screen Printing Mesh Production Process



整経工程
Warping



引き込み工程
Drawing



製織工程
Weaving



精練工程
Soaping



染色工程
Dyeing



熱処理工程
Heat-Setting



物性検査
Physical Inspection



最終検査
Visual Inspection



出荷
Shipping

環境理念

地球環境保全は、人類の生存と発展のための社会全体の課題であり、その社会の一員として、事業を営む企業にとって、環境保全は重要な課題であると認識しています。特に当社は濾過布、フィルター等の環境保全資材を提供し、「きれい、やさしい、安心を人と地球に提供する」をキャッチフレーズに掲げ環境保全、気候変動の緩和に努めてまいります。

Environmental Mission

Protecting the global environment is a challenge confronting all of society. Environmental threats pose risks for human survival and development. As a corporate citizen and member of society operating as a business, we understand that protecting the environment is an important challenge, one we must confront. "Providing a clean, friendly, safe environment for both people and nature": This is our slogan, and providing various materials that help protect the environment, including filter materials, is our specific way of contributing to efforts to protect the environment and mitigate climate change.

●当社製品は、環境に配慮したローハロゲン品を生産しています。ご安心してお使いください。
We produce eco-friendly low-halogen products, which can be used with confidence.

RoHS	対応可 Available
Halogen Free	対応可 Available
REACH	対応可 Available

品質管理体制 Quality Control System

安全に関する情報提供サービス

食品衛生法に関する情報や環境負荷物質含有に関するデータ、SDSなどを、お客様のご要望に応じて提供できる体制を整えています。

Safety Information Service

We have established a service that can responsively provide information on food sanitation laws, data regarding the environmental impact of materials, SDS, etc. upon request.



The most advanced mesh technology in the world

NBCメッシュテックの産業資材用メッシュクロスが提供する製織、加工技術と製品機能

NBCメッシュテックは、製織技術をベースとし、織物に更なる機能性を付与する一次加工技術、またお客様の求める形状に加工する二次加工技術をもち、様々な用途にメッシュクロスが有する機能を提供しています。

Weaving, processing technology, and product functions made possible by industrial mesh from NBC Meshtec

Beginning with their weaving technique, NBC Meshtec has been developing primary processing technologies to add additional functionality to the fabric. NBC Meshtec also has secondary processing technologies for shaping the mesh to customer specifications. These technologies allow the mesh to excel at a wide range of applications.



メッシュクロス規格値について Mesh Specifications

メッシュについて Mesh Specifications

1インチ間の糸の本数 **Mesh Count** (Number of Threads per Inch)

厚み(実測) **Thickness** (Mesh Thickness) (Actual Value)

メッシュ間の距離 メッシュ数と製織前の線径により算出しています。

Distance between threads Calculation from mesh count and thread diameter before weaving.

● Formula

$$\frac{25,400}{\text{Mesh Count (inch)}} - \text{Thread Diameter (inch)} = \text{Mesh Opening } (\mu\text{m})$$

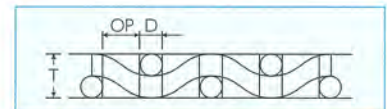
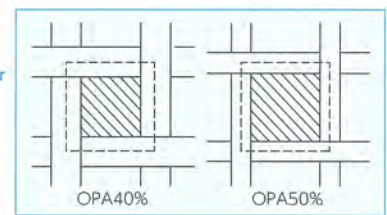
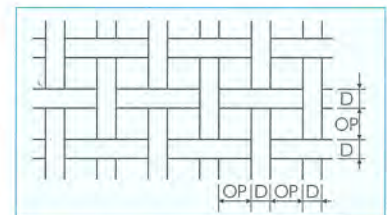
メッシュクロスの空間率 オープニングと製織前の線径により算出しています。

Ratio of mesh cloth Calculated from mesh opening and thread diameter before weaving.

● Formula

$$\frac{\text{Opening}^2}{(\text{Opening} + \text{thread diameter})^2} = \text{Opening area } (\%)$$

※状態です。2: 同一メッシュ数の製品でもタイプ(S,M,T,H,HD,SHD)により規格値が異なります。
 Values are based on untensioned mesh. 2: Even among products with the same mesh count, specifications vary depending on type (S,M,T,H,HD,SHD).

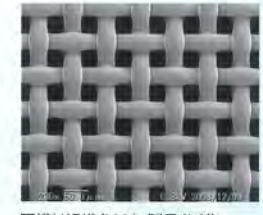


D: 線径 OP: オープニング OPA: オープニングエリア T: 厚さ
 D: Thread diameter OPA: Open area OP: Mesh opening T: Mesh thickness

X	規格巾(cm) Standard Width	巻(乱m) Roll (Approximate)
	102, 107, 120, 135, 160	30
	120, 160	30
Heavy Duty Mesh Specifications	102	50
	115	30
Heavy Duty Mesh Specifications	107	50
	115	30(508~200メッシュ) 50(180~70メッシュ)
	102, 110	30(508~200Mesh count) 50(180~70Mesh count)
Specifications	102	50(200目~18目) 30(14目~5目) 50(200Mesh count~18Mesh count) 30(14Mesh count~5Mesh count)
Mesh Specifications	—	50(ET9435, ET6243, EPMT16445) 30(ET2022, ET6227, EP19440)
Heavy Duty Mesh Specifications	92, 102, 104	30, 50
Mesh Specifications	—	50(P513949, PP10831, PP8420, PT7545, PT6628) 30(PH4438)
	102	50
Wire mesh	100, 122, 152	30
	100, 122	30
Mesh (MTO)		
PPS (polyphenylene sulfide)	100, 140	
キルピニールエーテル共重合体 (alkyl vinyl ether copolymer)	120	
	—	
Mesh cloth	—	
	—	
	91, 140	



特殊平織り組織 (NXX製品参考)
 Special plain weave fabric (referring from NXX product)



平織り組織 (N-No製品参考)
 Plain weave fabric (referring from N-No. product)



1/2綾織り組織 (N-No製品参考)
 1/2 twill weave fabric (referring from N-No. product)



各種繊維の性能表 Mesh Performance Table

合成繊維の一般的特性 Characteristics of synthetic fibers

特性 Characteristics	材質 Material	ナイロン Nylon	ポリエステル Polyester	ポリエチレン Polyethylene	ポリプロピレン Polypropylene	フッ素系 Fluorine-series		ポリフェニレン サルファイド Polyphenylene sulfide
		PA66	PET	PE	PP	ETFE	PFA	PPS
引張強さ (cN/dtex) Tensile strength (cN/dtex)	標準時 Standard state	4.2~5.6	4.6~7.3	4.4~7.9	4.0~6.6	2.51	0.8	3.0~3.7
	湿潤時強度低下 Loss of strength when wet	7%~12%	0	0	0	0	0	0
伸び率(%) Elongation(%)	標準時 Standard state	28~45	11~43	8~35	30~60	22.3	48	36~61
		比重 Specific gravity	1.14	1.38	0.94~0.96	0.91	1.70~1.76	2.12~2.17
公定水分率(%) Standard moisture regain		4.5	0.4	0	0	0	0	0
熱の影響 Thermal effects	融点(°C) Melting point	260	225~265	125~135	165~173	260~270	302~310	285~288
	連続使用温度(°C) Continuous using temperature	105~150	120~140	—	—	150~180	260	200~220
耐湿熱性(加水分解性) Heat and moisture resistance (hydrolysis resistance)		△	△	○	○	○	○	◎
耐候性 Weatherability		△	△	△	△	○	○	△
耐薬品性 Chemical resistance	酸の影響 Affect of acid	×	○	○	○	○	◎	○
	アルカリの影響 Affect of alkaline	○	×	○	○	○	◎	◎
耐有機溶剤性 Organic solvent resistance		△	○	○	○	○	◎	◎
染色性 Dyeability		染色可 Dyeable	染色可 Dyeable	原糸着色 Spun-dyeing	原糸着色 Spun-dyeing	染色不可 Not available		
その他の特徴 Other features						難燃性(UL-94 V-0) Flame retardance		

※ 当繊維の性能表は、一般的な物性を示したもので保証するものではありません。
 ◎: 強度低下無し, ○: 強度殆ど低下無し, △: 影響を受ける, ×: 強度が低下する

*The performance table of this fiber shows general physical properties and is not guaranteed.

Strength stability
 ◎: Great ○: Good △: Poor ×: Very poor



一次加工技術 Primary Processing Technology

二次加工技術(原反～) Secondary Processing Technology (Mesh)

原反ベース Raw Materials

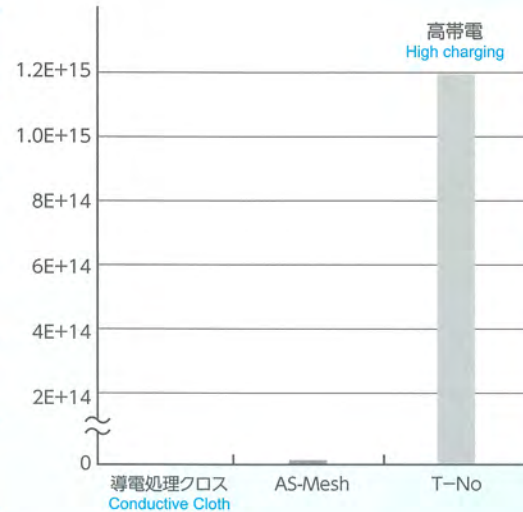
<p>染色加工 Dyeing</p> <p>カラー生地 Mesh Color</p> <p>※ ポリエステルとナイロン製品のみ Available For Polyester And Nylon Only</p>	<p>樹脂加工 Resin Coating</p> <p>帯電防止AS加工 Anti-Static Properties</p> <p>撥水加工 Hydrophobic Properties</p>	<p>コロナ加工 Corona Processing</p> <p>接着性改善 Improved Adhesion</p> <p>両面テープ等との接着性改善 Improved adhesion to double sided tape, etc.</p>	<p>カレンダー加工 Calendering</p> <p>圧力による表面加工 High Pressure Surface processing</p> <p>●表面の平滑化 ●厚さの調整 ●オープニングの調整</p> <p>●Smooth Surface ●Adjustment of Mesh Thickness ●Adjustment of Mesh Openings</p>	<p>スパッタリング Vapor Deposition</p> <p>SUSの薄膜蒸着 他 SUS Thin film deposition, etc.</p> <p>●導電性の付与 ●制電性の付与</p> <p>●Conductive Properties ●Anti-static properties</p>
--	--	---	---	---

※受注生産対応となります。(加工ロットにつきましては、お問い合わせ下さい。)
*The above processes are available upon request. (Please contact us for more information.)

帯電防止AS-Mesh / 導電処理クロス
Antistatic AS-Mesh / Conductive Processing Cloth

帯電性の区分 Chargeability classification	表面固有抵抗値(Ω) Surface Resistivity (Ω)	弊社製品群 Product Line
非帯電性物質 Non-Charging Material	10 ⁹ 以下 under 10 ⁹	導電処理クロス Conductive Cloth
低帯電性物質 Low-Charge Material	10 ⁹ 超過10 ¹¹ 以下 10 ⁹ to 10 ¹¹	AS-Mesh
帯電性物質 Chargeable Material	10 ¹¹ 超過10 ¹³ 以下 10 ¹¹ to 10 ¹³	
高帯電性物質 High-Charge Material	10 ¹³ 超過10 ¹⁵ 以下 10 ¹³ to 10 ¹⁵	ポリエステル製品 Polyester Products
超帯電性物質 Super-Charge Material	10 ¹⁵ 超過 over 10 ¹⁵	

表面固有抵抗値(Ω)
Surface Resistivity (Ω)



原反～ Mesh cloth

- プリーツ加工**
限られた空間で高効率なる過を実現します。
Pleating
Achieve high efficiency filtration in a limited space.
- スリット加工**
1. ヒート
2. ウェルダー
Slitting
1. Heat
2. Welder
- ポッティング加工**
カートリッジ・フィルター等
Pleating & Potting
Cartridge filters, & etc.
- 抜き加工**
1. プレス
2. ヒート
3. ウェルダー
4. レーザー
Punching
1. Press
2. Heat
3. Welder
4. Laser
- 縫製加工**
1. ミシン
2. 熱接着テープ
Sewing
1. Sewing machines
2. Hot-melt tape
- 溶着加工**
1. ヒートシール
2. ウェルダー
Welding
1. Heat
2. Welder
- その他**
1. 両面テープ
2. インクジェット
3. インサート成型
Additional
1. Double-sided
2. Print decoration
3. Insert molding
- 張り加工**
1. エアー式
2. 機械式
Stretching
1. Pneumatic
2. Mechanical

車用・家電用フィルター
Insert molding filter
For Automobile and Home Appliances

ヒートシール
Heat seal

レーザー抜き
Laser cutting

スリット機
Slitting machine

篩(ふるい)網 Sieve Mesh

NBCメッシュテック「篩(ふるい)用メッシュクロス」

NBCメッシュテックの篩用メッシュクロスは、厳しい品質管理の下均一なオープニングを構成し、高精度な篩分けを実現します。

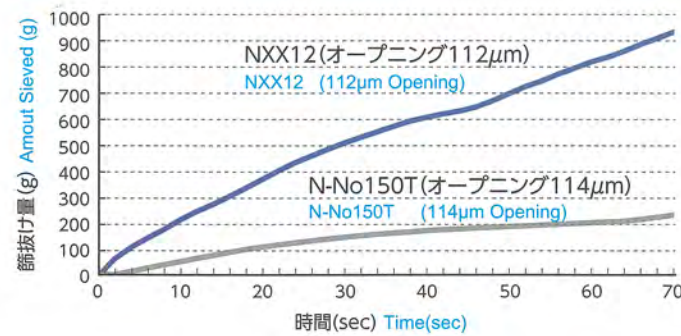
NBC Meshtec Sieve Mesh

NBC Meshtec sieve mesh features uniform openings created under strict quality control, enabling high precision sieving.



●特殊平織と平織の篩(ふるい)効率比較

Comparison of Sieving Efficiency : Special Plain Weave vs Normal Plain Weave



当社の篩(ふるい)網は、FDAに準拠しています。(NXX, NMG)
Our sieve mesh complies with FDA standards. (NXX, NMG)

NBCメッシュテック製 製粉用篩(ふるい)網張り機 NBC Meshtec Stretching Equipment for Sieve Mesh

特徴

- 篩(ふるい)網専用の網張り用装置です。
- 操作が簡単ですのでどなたでも容易に作業できます。
- 網のクランプ(掴み)は、ワンタッチ式のため、高い作業効率を發揮します。
- タテ方向、ヨコ方向に異なる力で張力を加えることが可能です。
- 本体はコンパクトサイズ(800mm×850mm×850mmH)のため、場所を選ばず設置できます。※網張り枠サイズはご相談下さい。
- 作業効率に加え、安全性を重視した基本設計となっております。



TYPE:BCS-646

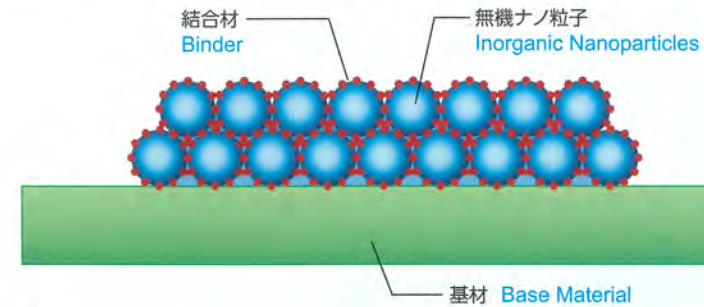
Features

- Specialized for sieve mesh.
- User-friendly operation.
- Automatic clamp increases efficiency.
- Independent tension adjustment for warp and weft.
- Can be installed virtually anywhere due to compact size of main unit.
*Please inquire regarding stretching frame sizes.
- Designed for safety and efficiency.

篩網(新技術) Sieve Mesh (New Technology)



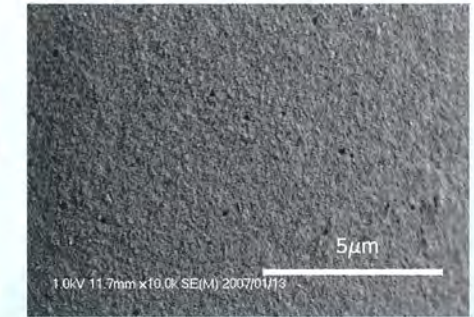
Nafitec®



右のQRコードをご利用頂くと、弊社Nafitec®の最新情報が表示できます。
Get the latest information on Nafitec® by scanning this QR code!



電子顕微鏡写真 SEM Photo



Nafitec®は、無機ナノ粒子を基材表面に化学的に固定化する技術です。
Nafitec® is a new technology wherein inorganic nanoparticles are chemically bonded to a substrate.

Nafitec®ふるい網 Nafitec® Sieve Mesh

Nafitec®ふるい網

Nafitec® Sieve Mesh



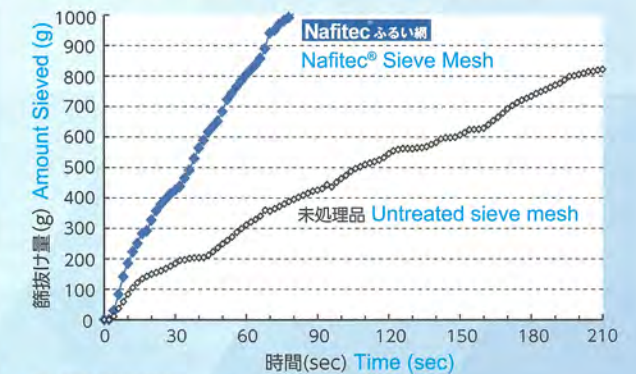
未処理品

Untreated sieve mesh



小麦粉のふるい抜け効率の比較

Comparison of Sieving Efficiency with Soft Wheat Flour



●Nafitec®は未処理品と比べふるい抜け性が大幅に向上し、ふるい網へ粉体の付着が抑制されるため清掃作業も軽減します。粉体の種類により、効果が異なります。詳しくはお問い合わせ下さい。

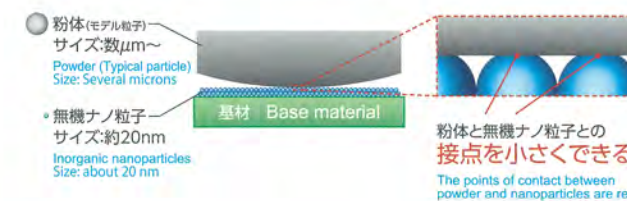
Nafitec® significantly improves sieve transmission performance compared to untreated products and reduces cleanup as powder adhesion is reduced on the sieve mesh. The effect varies depending on the type of powder. Please contact us for details.

■ Nafitec®ふるい網 : 11.8g/sec
□ 未処理品 : 3.5g/sec

Nafitec®のメカニズム(防塵性の理由) The Mechanism of Nafitec® (Dust resistance)

無機ナノ粒子に粉体が付着する際のイメージ図

Diagram of Powder Adhesion to Inorganic Nanoparticles



無機ナノ粒子は粉体と比べ非常に小さい為、ふるい網の糸表面に粉体が付着したときに、接する面積を小さくできます。これにより、粉体が付着しにくくなる為、目詰まりが抑制され、ふるい抜けが向上します。

Since the inorganic nanoparticles are much smaller than the sieved powder, when powder tries to adhere to the thread surface of the sieve mesh, the contact area is reduced. This makes it difficult for powder to adhere, so powder clogging is reduced and sieving efficiency improves.

Microfiltration Mesh

シリーズ Micromesh Series

術と、様々な一次加工技術(カレンダー加工)と、正確で、より小さなオープニングのメッシュを、ローメーターによる実測値(参考データ)を基に提供します。

We provide consistent mesh with smaller openings by making full use of NBC Meshtec's weaving technology and various primary processing technologies (calendering, shrinking, etc). We have created a lineup of products based on reference data measured by perm porometer.

粒径(μm) Particle Size	材質 Material	規格巾(cm) Specific Width	巻(乱m) Roll (Approximate)	線径(μm) Thread Diameter	メッシュ/2.54cm Mesh Count
8	Nylon	115	30	30	560/550
10	PET	102	30	40	508/423
12	PET	102	30	30	495
13	Nylon	102	30	30	508
14	PET	102	30	27	508
16	Nylon	102	30	30	460
17	PET	102	30	30	495
18	PET	115	30	27	508
19	Nylon	115	30	30	508
23	Nylon	115	30	30	460
24	Nylon	115	30	35	420
25	Nylon	115	30	30	420
26	PET	115	30	35	355
30	Nylon	115	30	35	380
32	PET	115	30	30	355
38	PET	115	30	35	330

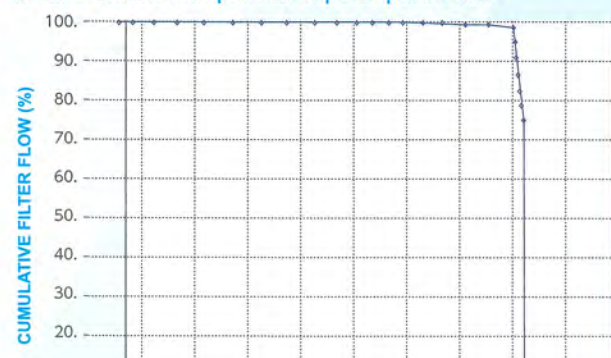
測定した実測値を元にした参考値としてのデータであり、保証値ではありません。
Actual value measured with a perm porometer (only reference data and not guaranteed).

織機の製織技術 Weaving technology



カレンダー加工品
Calendered Mesh

パーミポロメーターによる測定例【NBC17-TN11】 Measurement Sample with a perm porometer



濾過 Filtration Mesh

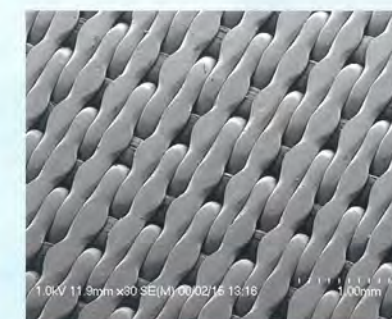
フィルタープレス、他 Filter press and More

規格 Specifications

【受注生産】 Made to order

品番 Item Number	巾(cm) Width	巻(乱m) Roll (Approximate)	メッシュ/2.54cm Mesh Count	線径(μm) Thread Diameter	通気度(cc/cm ² /sec) Air Permeability
NBS16045	130, 176, 210	50	160/45	200/280	30~50
NBS17045	210	50	170/45	205/285	20~30

※通気度は参考値となり、保証値ではありません。 *Air permeability is a only reference value and not guaranteed.



朱子織(カレンダー面)
Satin Weave (Calendered Side)

ディスクフィルター、他 Disk Filters and More

製紙用・ディスクフィルター用 For Papermaking Filters and Disk Filters



規格 Specifications

【受注生産】 Made to order

品番 Item Number	規格巾(cm) Specific Width	巻(乱m) Roll (Approximate)	メッシュ/2.54cm Mesh count	織度(D) Fineness	組織 Weaving
PT4540	140	50	45/40	600	綾織 Twill weave

リキッドバグフィルター Liquid Bag Filters

メッシュメーカーが提供する、交換用リキッドバグフィルターです。塗料、インキ、食品ろ過等に。

Replacement liquid bag filters provided by the mesh manufacturer. Used for filtration of paint, ink, foodstuff and etc.



交換がし易いプラスチックリング付き

With for easy replacement plastic ring

フライヤーメッシュ (揚げ油濾過用フィルター) Fryer Mesh (Frying Oil Filtration)

メッシュメーカーが作る、安心・安全なフライヤーメッシュ。

Safe and reliable polyestr strainer mesh made by NBC.

【特徴】

- メッシュメーカーが作る、高品質メッシュを使用。
- 素材は、ポリエステル100%のメッシュで安心です。
- 高温の天ぷら油(180~200℃)でも大丈夫! ポリエステルの融点は約260℃で安心です。
- 均一な網目で、素早く綺麗に濾過出来ます。
- 熱湯で洗い流すだけで、繰り返し使えます。

Features

- Made by mesh manufacturer using high quality mesh.
- Material is 100% safe polyester mesh.
- Even boiling tempura oil (180~ 200°C) is fine! The melting point of the polyester is about 260°C. It is safe.
- With uniform opening, filtering is quick and clean.
- Simply rinse with hot water to reuse.



空調用フィルター Air Conditioning Filters

■ 布ダクト Fabric Ducts



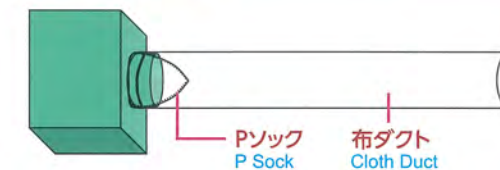
【特徴】

- エアーが直接当たらない。
- 室内の温度バラツキを抑制できる。
- 異物を除去する事ができる。
- 噴き出し口の騒音を低減することができる。
- 洗浄することができる。

Features

- Indirect airflow
- Temperature variation is reduced.
- Foreign matter is removed.
- Vent noise is reduced.
- Washable.

■ Pソック P sock (pre-filter)



【特徴】

- 布ダクトのバタつき防止。
- 送付口の首対策プレフィルターとして。

Features

- Fabric duct flapping reduced.
- Can be used to muffle vents sound

■仕様 Specifications

素材 Material		PP (ポリプロピレン)	PP (Polypropylene)
色 Color		白	White
形状 Shape		円筒状	Cylindrical Shape
長さ Length	m	希望に応じ対応可能	To be customized
口径 Opening	mm	希望に応じ対応可能	To be customized
通気度 Air Permeability	cc/cm ² /sec	20	

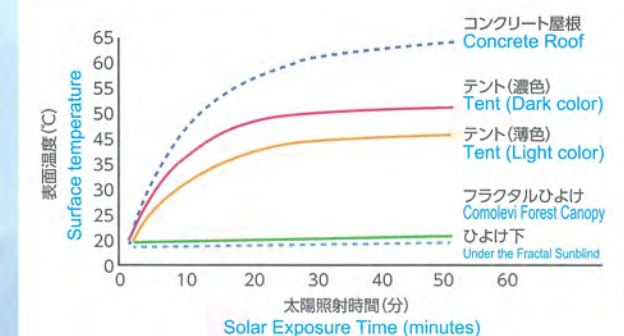
その他 Additional Applications

新しい省エネのかたちが、自然の中にもありました。フラクタルひよけ

The new style of energy saving inspired by nature. "Comolevi®" Forest Canopy

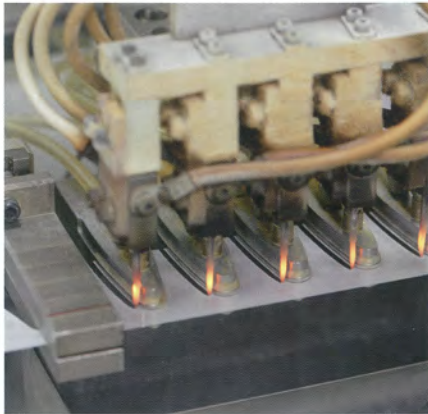


日射遮蔽率83.4%!! Solar Radiation Shielding Ratio: 83.4%!!



従来のひよけと比べ、マイナス15℃以上の冷却効果があり、不快な輻射熱がありません。森の中に居るような感じです。

Compared to conventional sunblind there is a cooling effect of minus 15 ° C or more without unpleasant radiant heat. Just like being in a forest.



ヒートシール加工
Heat Sealing



プレス抜き
Press Punching



プリーツ加工
Pleating Processing



血液フィルター
Blood Filter



メディカルフィルター(人工心肺用)
Filter for Heart-lung Machine



成形フィルター
Molding Filter

例／二次加工技術(プリーツ) 限られた空間で高効率なる過を実現します。

NBCメッシュテックが生産する、正確なオープニングのメッシュクロスが音響機器に広く貢献しています。高音質を実現するレシーバー制動布として、又、小さなゴミの進入を防ぐ防塵用として、携帯電話、イヤホン、タブレットや様々な音響機器に、ご愛用頂いております。

NBC Meshtec technology assures accurate mesh openings and greatly contributes to acoustic equipment. It helps to improve sound quality and dust protection in mobile phones, earphones, tablets, and various equipment.

レシーバー制動布
携帯電話のスピーカーの音質の調整に使用

Acoustic mesh
Used for adjusting sound quality of mobile phone speaker



防塵用メッシュクロス
携帯電話のスピーカー部やマイク部の開口部からのゴミの進入防止する目的で使用

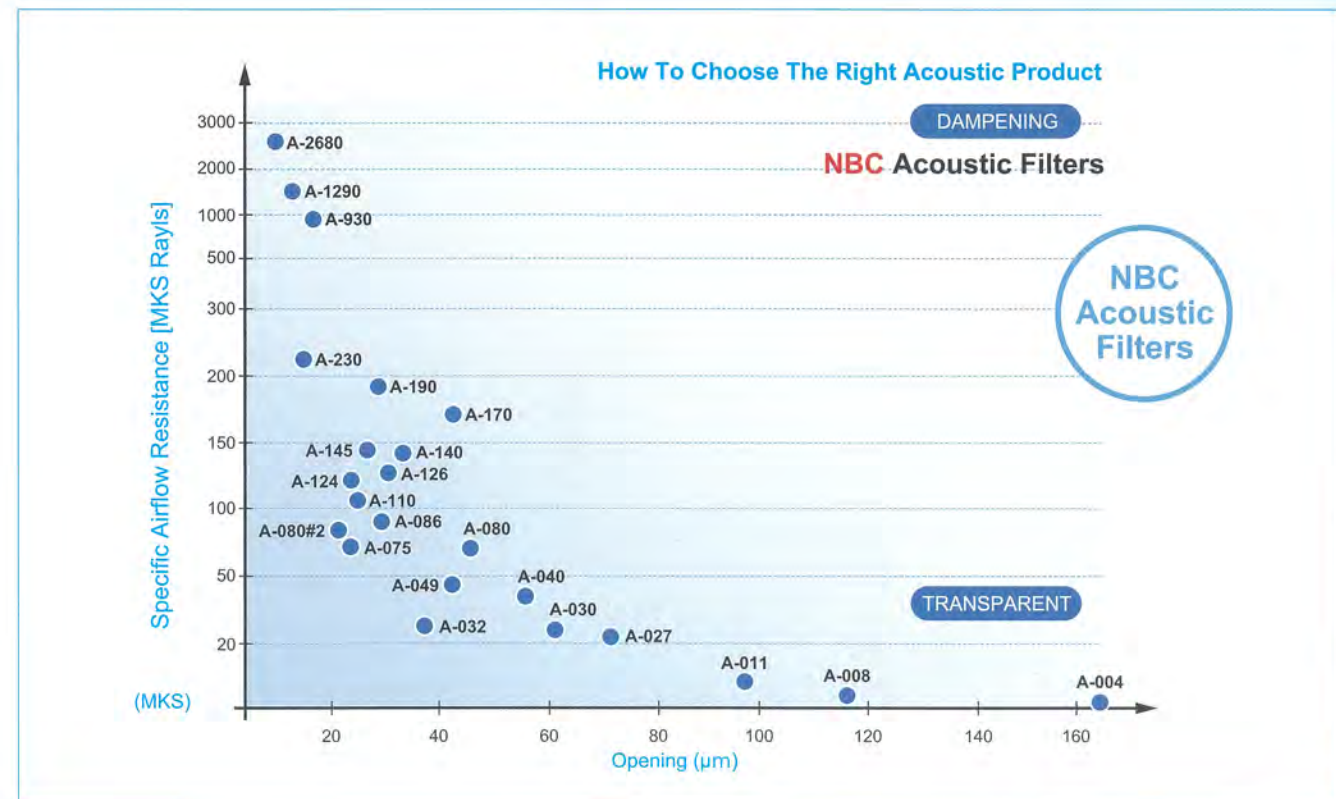
Dustproof mesh for speaker
Used to prevent the entry of dust from the opening of the speaker section and the microphone section of the mobile phone



イヤホン用途
イヤホンの制動および防塵用途に使用

Earphone application
Used for clear sound and dustproofing.





NBC Acoustic Filters

▲ 受注生産 Made to order

品種 Items	通気抵抗値 Specific Airflow Resistance	JIS 通気度 Air Permeability [CC/Cm ² /sec]	DIN 通気度一覧 DIN Air Permeability [L/m ² /sec]	目開き Opening [μm]	開口率 Opening Area [%]	厚さ Thickness [μm]
	通気抵抗 [MKS Rayls]					
A-003	3	720	—	199	61	95
A-004	4	564	—	167	62	73
A-005	5	506	11190	183	52	122
A-008	8	572	7222	118	43	105
A-011	11	619	7910	96	46	70
A-019	19	404	5444	86	37	88
A-020	20	391	3872	70	41	60
A-025	25	332	4411	56	38	53
A-027	27	275	4038	72	32	88
A-030	30	290	3960	60	36	60
A-032	32	281	4391	38	33	51
A-035	35	289	3836	47	37	45
A-040	40	220	3088	58	26	91
A-042	42	220	3091	54	33	60
A-049	49	231	3123	42	34	45
A-067	67	171	—	42	30	53
A-068	68	172	2494	37	26	61
A-070	70	167	2446	33	30	40
A-074	74	159	2377	37	30	45
A-075	80	144	2129	25	21	50
A-080	80	138	1932	45	28	62
A-080#2	85	142	1995	22	21	49
A-086	86	144	2119	32	23	64
A-110	110	118	1718	27	21	60
A-121	121	104	1614	23	21	50
A-124	124	101	1514	25	21	55
A-126	126	93	—	33	20	72
A-130	130	100	1556	28	26	41
A-140	140	96	1474	34	26	48
A-145	145	105	1353	29	16	70
A-170	170	75	—	42	14	139
A-190	190	73	—	30	25	45
A-230	230	51	898	17	11	58
A-930 ▲	930	14	—	18	9.6	76
A-1290	1290	9	145	12	6.1	76
A-2680 ▲	2680	3.4	—	9	3.4	76

※NBC Acoustic Filtersは、通気抵抗(MKS Rayls)の値に基づき設定したシリーズです。※防塵用途には、表中のオープニングの大きさを、ご参考にしてください。
 ※本規格は、改良のため予告なく変更する事があります。
 *NBC Acoustic Filters is a series set based on the value of airflow resistance (MKS). *For dustproof applications, please refer to the opening size in the table, please refer.
 *This standard is subject to change without prior notice for improvement.

RoHS	対応可 Available
Halogen Free	対応可 Available
REACH	対応可 Available

ノーマル品と撥水加工品の比較
Comparison of Acoustic mesh with and without hydrophobic treatment



A-068 ブランク
接触角:84.2度
A-068
Without treatment
Contact angle:
84.2 degrees



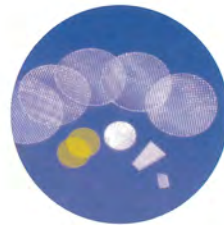
A-068 撥水品
接触角:130.2度
A-068
With treatment
Contact angle:
130.2 degrees

自動車関連

Automobile filters

NBCメッシュテックは、これまで培った豊富な経験とノウハウが有り、つねに最適な仕様の成形フィルターを提案/提供しています。ご要望により、スリット品、筒網加工品のほか、様々な形状の打ち抜き品での供給も対応しています。NBCメッシュテックは、自動車産業に安心・安全なフィルターを提供しています。

With our extensive experience and hard-won knowhow, we will always provide, or if needed, suggest a molded filter with the exact specifications you require. At your request, we can supply not only slit products or pipe net products, but also various types of punched products. NBC Meshtec offers safe and secure filters for the automobile industry.

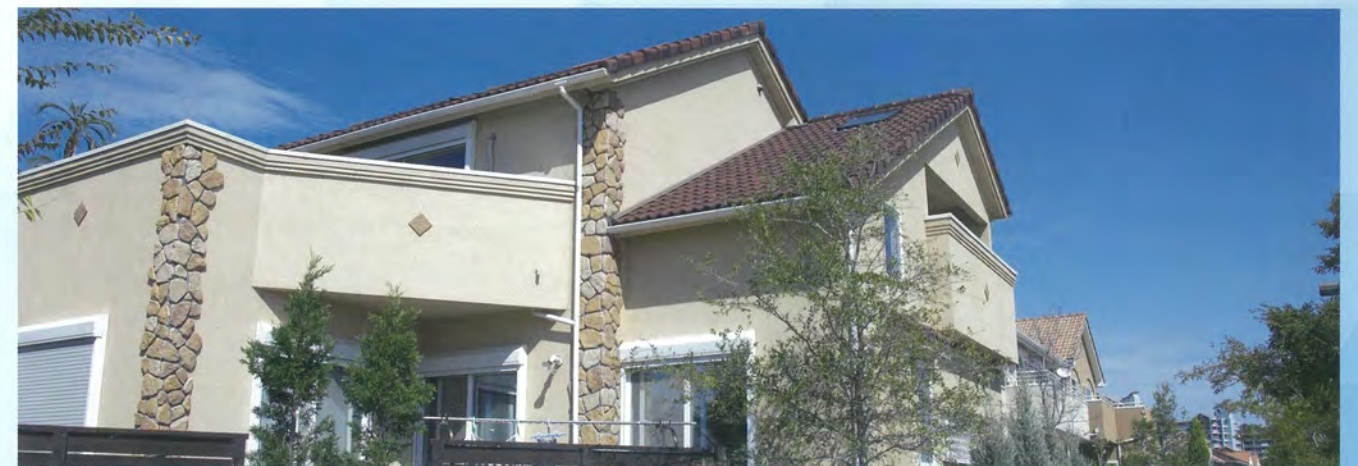
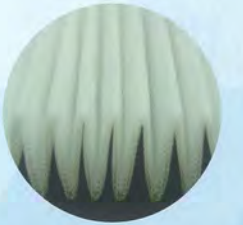


家電関連

Home Appliance Filters

NBCメッシュテックは、私たちの生活に関係する様々なフィルターを提供しています。家電製品では実に様々なところでNBCメッシュテックの成形フィルターが活躍しております。ご要望により、スリット品、筒網加工品のほか様々な形状の打ち抜き品での供給も対応しています。NBCメッシュテックは、これからも私たちの生活を守る、安心・安全なフィルターを提供していきます。

NBC Meshtec offers a variety of filters connected to our daily lives. Among home appliances, NBC Meshtec molded filters are incorporated into a wide range of products. According to your needs, we also offer various fabrication options for our mesh including slitting, die-cutting, pleating, and so forth. NBC Meshtec continues to deliver precision filters for a safe and cozy life.



Automotive industry
Household appliances
Technical Fabrics

遮蔽(隔離)・透過 Barrier Mesh (Containment & Diffusion)

- | | | | |
|---|-----------------------------|------------------------|--|
| 1 | 生物 Animal isolation | ● 用途例 / 生簀網・土竜よけ | Application examples /
Fish farming net /
Mole shielding net. |
| 2 | 通気 Air flow | ● 用途例 / 靴・鞆・メッシュサイロ | Application examples /
Shoes • Bag • Mesh silos |
| 3 | 通水 Liquid filtration | ● 用途例 / アノードバッグ・ティーバッグ | Application examples /
Anode bag • Tea bag |
| 4 | 遮光 Light control | ● 用途例 / ロールブラインド・日除け | Application examples /
Roll blind • Sunshade • Canopy |
| 5 | 防虫 Insect screen | ● 用途例 / 防虫ネット・火災報知機 | Application examples /
Insect screen for window and /
Smoke detector |



その他 Other Applications

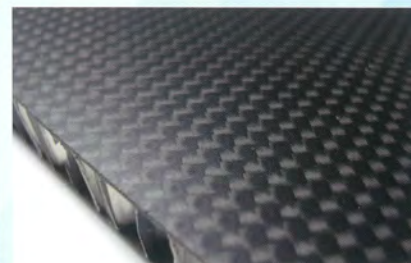
1 型押し **Embossing**

- 用途例 / メイクアップ化粧品
Application example : makeup cosmetics



2 繊維強化プラスチック **Fiber Reinforced Plastic**

- 用途例 / 飛行機・ダイヤフラム・車ボディの一部
Application examples : airplane body / diaphragm / car body



The most advanced mesh technology in the world

Technical Fabrics

株式会社NBCメッシュテック

NBC Meshtec Inc.

■ 本社 / HEAD OFFICE

〒191-0053 東京都日野市豊田 2-50-3 TEL(042)582-2411 FAX(042)583-8060
2-50-3 Toyoda, Hino-shi, Tokyo 191-0053, Japan TEL 81-42-582-2411 FAX 81-42-583-8060

■ 産資営業部 / INDUSTRIAL APPLICATIONS SALES DEPARTMENT

〒191-0053 東京都日野市豊田 2-50-3 TEL(042)582-2414 FAX(042)584-1374
2-50-3 Toyoda, Hino-shi, Tokyo 191-0053, Japan TEL 81-42-582-2414 FAX 81-42-584-1374

海外拠点 OVERSEAS OFFICES

■ NBC MESHTEC AMERICAS INC.

512 Kingsland Drive Batavia, IL 60510, U.S.A TEL 1-630-293-5454 FAX 1-630-293-5647

■ 恩美絲(上海)紗網貿易有限公司 / NBC(SHANGHAI) MESH CO.,LTD (CHINA)

上海市北翟路 1178 号 2 楼 203 室
Room 203, 1178-2Floors, Beidi road, shanghai 200335 China TEL 86-21-5216-1177 FAX 86-21-5216-1277

■ 恩美絲(上海)紗網貿易有限公司深圳分公司 / NBC(SHANGHAI) MESH CO.,LTD Shenzhen Branch Office

中国広東省深圳市南山区招商街道興華路 5 号 海濱花園海陽閣 2005 室 TEL 86-755-8827-2428
No.2005 Haiyangge Building, Haibin Garden,
5 Xinghua Road, Shekou, Shenzhen, Guangdong Province 518067, China TEL 86-755-8827-2428



登録認定書番号 JQA-0748
規格 ISO 9001:2015
登録事業所 NBC Meshtec inc.



登録認定書番号 JQA-EM2546
規格 ISO 14001:2015
登録事業所 NBC Meshtec inc.

ホームページ <https://www.nbc-jp.com>

お問い合わせ mail: sanshi_nbc@nisshin.com

Website <https://www.nbc-jp.com/eng/>

Contact us mail: sanshi_nbc@nisshin.com

